

BOLIDAYS[®] CONTROL



EIGENSCHAPPEN

- Rijk aan **carnitine**, en pensbestendige **methionine** en **choline**
- **Verbeterd de energiestofwisseling** van uw melkvee **tijdens de negatieve energiebalans**
- **Draagt bij tot een verlaagde vrijstelling van ketonlichamen** in het bloed
- **Draagt bij tot een vermindert risico op slepende melkziekte** zonder antibiotica
- **Vermijdt vetopstapeling in de lever**
- **Betere controle over de lichaamsconditie**
- **Dagelijkse vrijstelling gedurende 10 dagen** dankzij het gebruik van carnaubawas



Doeltreffendheid

++++

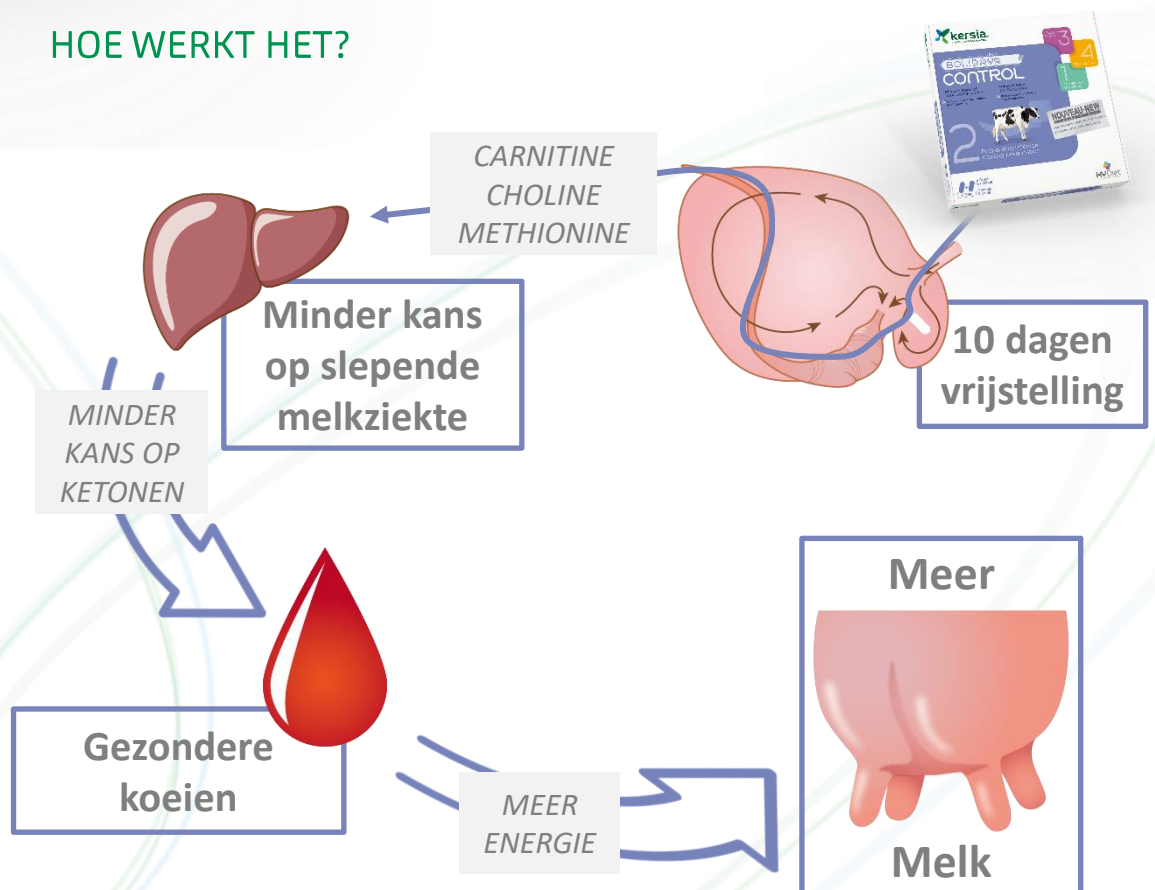
Gebruiksgemak

++++

Kwaliteit

++++

HOE WERKT HET?



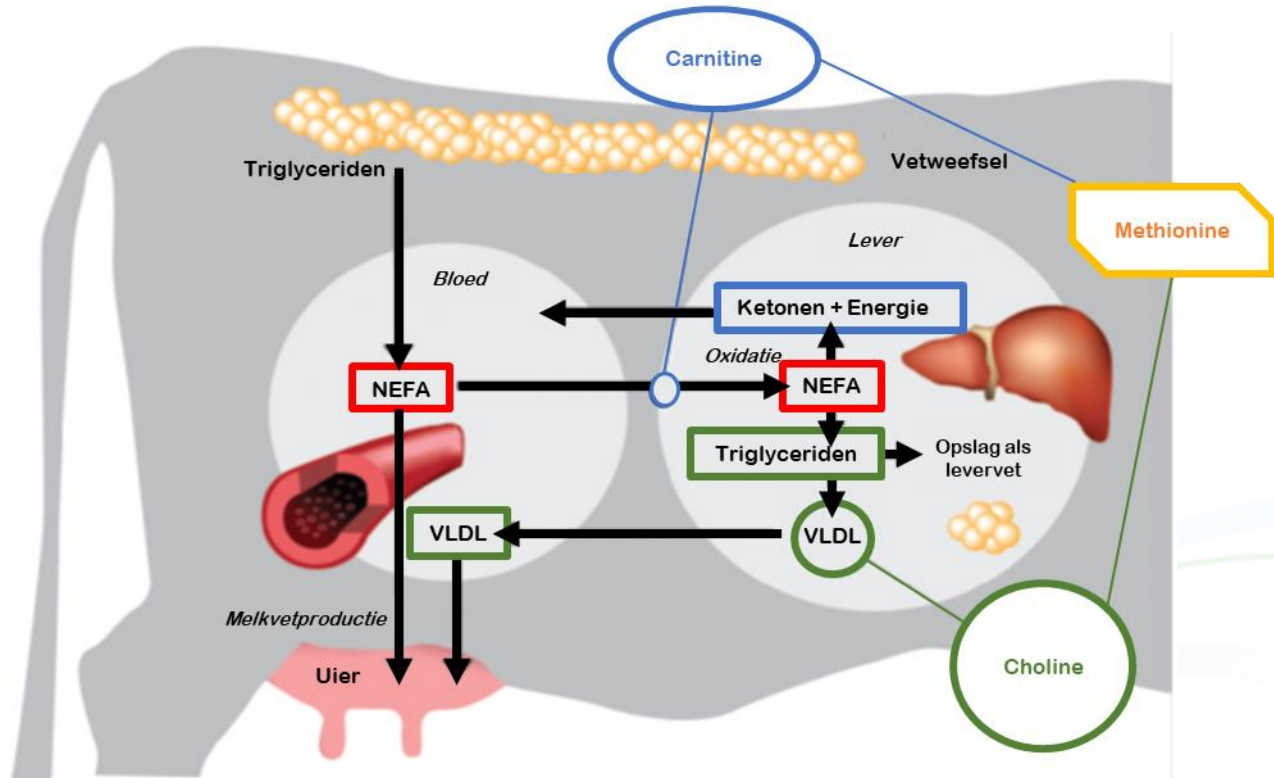
GEBRUIKSAANWIJZING

- Geef 1 dosis (= 2 boli) van BOLIDAYS[®] CONTROL rond het afkalven.
- BOLIDAYS[®] CONTROL is een slow release bolus met een werkingsduur van 10 dagen.



BOLIDAYS[®] CONTROL

WAAROM CARNITINE, CHOLINE EN METHIONINE?



Elke koe bevindt zich rond het afkalven in een staat van negatieve energiebalans (NEB), of anders gezegd: de energievraag >>> de energie-opname.

Als *tegenreactie*, zal de koe vetten (= triglyceriden) vrijstellen uit het vetweefsel. Deze zullen via het bloed onder de vorm van NEFA's (= niet-veresterde vetzuren) de lever bereiken. De NEFA's die we dus in het bloed kunnen detecteren en die een noodzakelijke bron van energie zijn bij de start van de lactatie, zijn eigenlijk een graadmeter voor de aanwezige NEB van de koe op dat moment.

Dit natuurlijke proces, kan helaas snel leiden tot *slepende melkziekte* als de lever deze vraag naar energie en de bijhorende productie van ketonlichamen niet onder controle krijgt. En net hier biedt het hoge gehalte aan carnitine, choline en methionine van de Bolidays Control uw melkkoe een heel sterke ondersteuning, want:

- ✓ **CARNITINE** is **noodzakelijk voor een gecontroleerde omzetting van NEFA's naar ketonlichamen** die op hun beurt als energiebron worden gebruikt in de levercellen en niet meer worden vrijgesteld in de bloedbaan. Extra carnitine **bespoedigt de broodnodige energieproductie** bij de start van de lactatie.
- ✓ **CHOLINE** is **noodzakelijk voor de transformatie van de NEFA's in de lever naar VLDL** (= zeer kleine vetlichaampjes) die zeer eenvoudig getransporteerd kunnen worden uit de lever naar het uierweefsel. **Hierdoor wordt leververvetting vermeden.**
- ✓ **METHIONINE** wordt in de lever gebruikt als **bouwsteen voor de eigen aanmaak van choline**. 70% van het lichaamscholine komt namelijk uit methionine en niet uit het voeder. **Daarnaast kan methionine een extra vraag aan carnitine bij energietekorten ondersteunen.** Dit maakt dat methionine een perfecte aanvulling is voor de reeds aanwezig carnitine en choline in deze bolus.