

# STRUCTURAL

DUURZAME  
OPLOSSINGEN VOOR  
WATEROPSLAG



# STRUCTURAL DRUKTANKS

Het bedrijf dat in 1954 als "Structural Fibers" opgericht werd, produceerde oorspronkelijk onderdelen voor vliegtuigen en militaire toestellen. Dat veranderde echter snel toen Structural een proces ontwikkelde voor de productie van kleine druktanks in composiet materiaal. Dat proces waar het bedrijf een patent op heeft, betekende een omwenteling in de markt voor waterbehandeling.

Structural werd al snel erkend als de wereldwijde leider op het vlak van druktanks. Later breidde het bedrijf zijn productaanbod uit tot grote tanks voor industriële toepassingen. In 1999 werd Structural overgenomen door Pentair, de grootste producent en verkoper van composiet druktanks ter wereld. Structural werd in de afdeling Water Treatment van Pentair ondergebracht.

Door die overname werd Pentair een nog grotere internationale speler met een ruimer productaanbod.



De productievestiging van Structural Herentals, België



## INHOUD

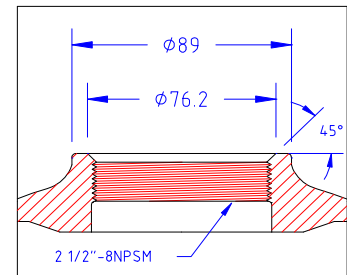
Huishoudelijke Polyglass-tanks	3
Industriële composiet tanks	4
Industriële composiet tanks met zijdelingse openingen	7
Warmwatertanks	10
De technologie en voordelen van composiet druktanks	11
De producten die u vraagt	11
Individualisering	11
Kwaliteit	11



## HUISHOUDELIJKE POLYGLASS-TANKS

De ideale druktank voor huishoudelijke en licht commerciële waterontharding en waterfiltering, Polyglass-druktanks van Structural leveren gedurende jaren betrouwbare diensten bij de waterzuivering en -filtering. Deze tanks met hun kleine diameter kunnen tot 103 liter bevatten en geven blijk van een ongeëvenaarde stevigheid en chemische bestendigheid,

DETAIL 2 1/2" SCHROEFDRAAD



Type	Standaard kleur: blauw RAL 5015		Bedrijfsdruk: Min 0 bar - Max 10 bar		Bedrijfstemperatuur: Min 1°C - Max 50°C	
	Totale hoogte (mm) min,-max,	Externe diameter (mm)	Tankvolume (liter)	Leeggewicht (kg)	Maximumbelasting voet (kg)	
Q-0513-A*	336-340	136	3.4	0.90	-	
Q-0516-A*	408-412	136	4.3	1.10	-	
Q-0517-A*	434-438	136	4.5	0.90	-	
Q-0521-A*	523-527	136	5.8	1.50	-	
Q-0613-A*	340-344	159	4.6	1.00	40	
Q-0618-A*	473-477	159	6.9	1.20	40	
Q-0621-A*	549-553	159	8.2	1.30	40	
Q-0713-A*	339-343	184	6.3	1.40	60	
Q-0717-A*	444-448	184	8.8	1.30	60	
Q-0724-A*	611-615	184	13.5	1.80	60	
Q-0730-A*	776-780	184	16.8	2.10	60	
Q-0735-A*	899-903	184	20.4	2.50	60	
Q-0813-A*	345-349	208	8.2	1.20	75	
Q-0817-A*	433-437	208	11.0	1.50	75	
Q-0818-A*	445-449	208	11.4	1.50	75	
Q-0822-A*	572-576	208	15.4	2.10	75	
Q-0830-A*	781-785	208	22.0	3.10	75	
Q-0835-A*	900-904	208	25.7	2.80	75	
Q-0836-A*	921-925	208	26.4	3.00	75	
Q-0919-A*	488-492	233	16.0	2.10	75	
Q-0935-A*	901-905	233	31.3	3.50	75	
Q-1012-A*	334-338	257	11.5	2.10	140	
Q-1013-A*	353-357	257	13.3	2.20	140	
Q-1016-A*	423-427	257	16.1	2.50	140	
Q-1019-A*	500-504	257	19.1	2.00	140	
Q-1023-A*	601-605	257	24.0	2.60	140	
Q-1035-A*	901-905	257	38.9	4.20	140	
Q-1354-A*	1368-1374	334	103.1	9.20	225	

Opmerking: Alle referenties worden geleverd met of zonder voet en met een opening bovenaan

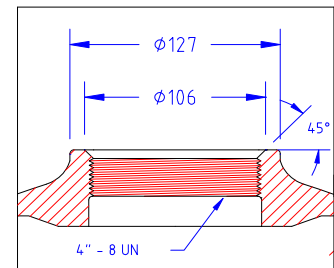




## INDUSTRIËLE COMPOSITETANKS

De corrosievrije, rendabele oplossing voor de commerciële/industriële behandeling en opslag van water. De composiet druktanks van Structural zijn in glasvezel vervaardigd om in veeleisende chemische omgevingen uitstekende prestaties en een lange levensduur te bieden. Met een capaciteit tot 7 000 liter en een ruime waaier opties is het mogelijk om een tank te ontwerpen die aan uw persoonlijke behoeften tegemoet komt. Alle composiet tanks van Structural zijn getest om een levensduur van 250 000 cycli te bieden.

DETAIL 4" THREAD

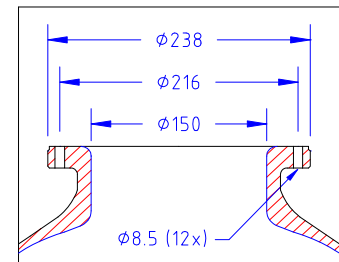


		Bedrijfsdruk: Min 0 bar - Max 10 bar		Bedrijfstemperatuur: Min 1°C - Max 50°C	
Type van aansluiting: 4" schroefdraad - Voet: SMC - Opening: Boven- & onderaan - Standaard kleur: blauw RAL 5015					
Type	Totale hoogte (mm) min,-max,	Externe diameter (mm)	Tankvolume (liter)	Leeggewicht (kg)	Maximumbelasting voet (kg)
C-1443-F7	1303-1333	369	96	15.00	325
C-1452-F7	1512-1542	369	122	17.50	325
C-1465-F7	1800-1830	369	140	21.60	325
C-1649-F7	1384-1424	406	125	18.00	420
C-1665-F7	1790-1830	406	170	24.00	420
C-1865-F7	1865-1890	469	245	33.00	690
C-2136-F7	1141-1171	552	164	21.00	690
C-2160-F7	1740-1770	552	310	35.00	690
C-2469-F7	1990-2020	610	435	43.00	990
C-3072-F7	2010-2050	770	712	84.00	1590
C-3672-F7	2120-2150	927	1072	99.00	2240
C-1443-A3	1139-1169	369	93	14.20	320
C-1452-A3	1345-1375	369	122	15.50	320
C-1465-A3	1630-1660	369	140	19.00	320
C-1649-A3	1260-1278	406	128	16.10	410
C-1665-A3	1615-1650	406	170	20.50	410
C-1865-A3	1706-1746	469	250	32.00	685
C-2136-A3	1010-1040	552	164	20.00	685
C-2138-A3	1049-1079	552	175	21.00	685
C-2160-A3	1610-1640	552	309	32.00	685
C-2469-A3	1850-1890	610	436	41.00	985

C-XXXX-F7: Opening boven- en onderaan  
C-XXXX-A3: Alleen opening bovenaan

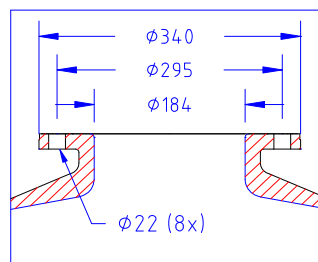


DETAIL 6" FLENS

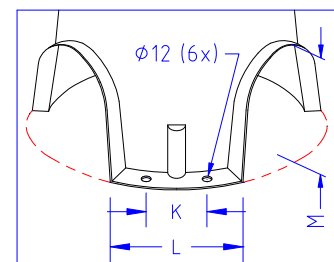


		Bedrijfsdruk: Min 0 bar - Max 10 bar		Bedrijfstemperatuur: Min 1°C - Max 65°C	
Type van aansluiting: 6" flens - Voet: SMC - Opening: bovenaan - Standaard kleur: blauw RAL 5015					
Type	Totale hoogte (mm) min,-max,	Externe diameter (mm)	Tankvolume (liter)	Leeggewicht (kg)	Maximumbelasting voet (kg)
C-1445-A3	1389-1409	369	98	16.00	320
C-1468-A3	1693-1713	369	138	22.00	320
C-1668-A3	1704-1724	406	170	24.60	410
C-1868-A3	1762-1792	469	248	34.00	685
C-2166-A3	1663-1683	552	308	34.60	685
C-2475-A3	1898-1918	610	450	42.00	985
C-3078-A3	2043-2073	770	710	81.20	1590
C-3678-A3	2119-2149	927	1020	104.00	2240
C-4278-A3	2050-2090	1074	1360	168.50	2990
C-4882-A3	2103-2133	1226	1840	194.00	4040

DETAIL DN200 FLENS



DETAIL VOET

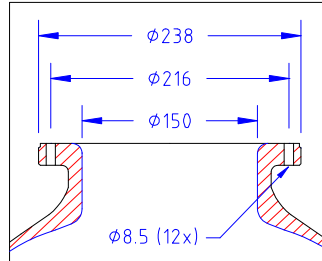


		Bedrijfsdruk: Min 0 bar - Max 10 bar		Bedrijfstemperatuur: Min 1°C - Max 65°C	
Type van aansluiting: DN200 flens - Voet: 3-poten - Opening: Boven- & onderaan - Standaard kleur: blauw RAL 5015					
Type	Totale hoogte (mm) min,-max,	Externe diameter (mm)	Tankvolume (liter)	Leeggewicht (kg)	Maximumbelasting voet (kg)
C-55105-F7	2648-2688	1429	2617	286.00	11000
C-55121-F7	3048-3088	1429	3219	335.00	11000
C-55131-F7	3298-3338	1429	3600	361.00	11000
C-55141-F7	3548-3588	1429	3902	387.00	11000
C-63102-F7	3225-3265	1623	4270	368.00	13600
C-63112-F7	3475-3515	1623	4765	397.00	13600
C-63122-F7	3725-3765	1623	5260	427.00	13600

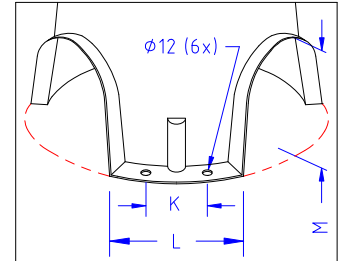


# INDUSTRIËLE COMPOSITETANKS

DETAIL 6" FLENS



DETAIL VOET

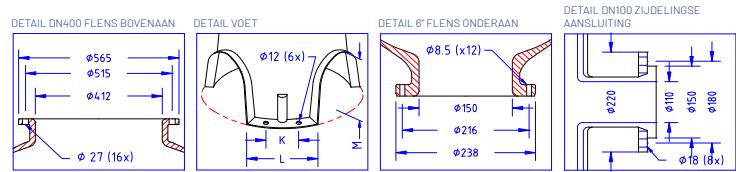


**Bedrijfsdruk:**  
Min 0 bar - Max 10 bar

**Bedrijfstemperatuur:**  
Min 1°C - Max 65°C

Type van aansluiting: 6" flens - Voet: 3-poten - Opening: Boven- & onderaan - Standaard kleur: blauw RAL 5015

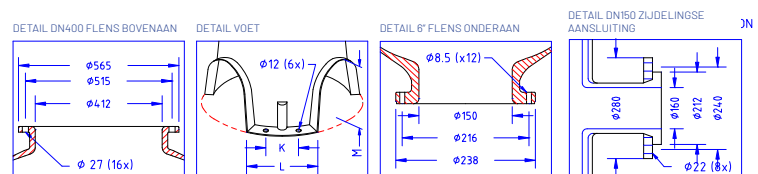
Type	Totale hoogte (mm) min,-max,	Externe diameter (mm)	Tankvolume (liter)	Leeggewicht (kg)	Maximumbelasting voet (kg)
C-1468-F7	2053-2093	369	140	27.00	405
C-1668-F7	2067-2107	406	172	30.00	405
C-1868-F7	2111-2151	469	250	36.00	710
C-2166-F7	1978-2018	552	310	43.00	710
C-2475-F7	2208-2248	610	450	47.00	995
C-3078-F7	2264-2304	770	710	85.00	1590
C-3678-F7	2327-2367	927	1020	101.00	2245
C-4278-F7	2405-2445	1074	1360	133.00	2990
C-4882-F7	2410-2450	1226	1840	178.00	4040
C-55104-F7	2641-2681	1429	2619	284.00	11000
C-55120-F7	3041-3081	1429	3220	348.00	11000
C-55130-F7	3291-3331	1429	3602	375.00	11000
C-55140-F7	3541-3581	1429	3984	401.00	11000
C-63103-F7	3230-3270	1623	4265	364.00	13600
C-63113-F7	3480-3520	1623	4760	394.00	13600
C-63123-F7	3730-3770	1623	5255	423.00	13600



# INDUSTRIËLE COMPOSIT TANKS MET ZIJDE- LINGSE OPENINGEN

A composite industrial side hole water storage tank is a media storage tank that is used for industrial water treatment installation like filter (sand, anthracite, in-depth, multi-media or activated carbon) softeners, dealkalization, contaminant removal (nitrate removal or arsenic, perchlorate, lead, uranium or MTBE removal) demineralizer and deionizer system, ultrapure water and reverse osmosis equipment. Coupling those system with a composite industrial side hole tank means reduced maintenance and installation costs of about 50% less versus using stainless steel storage tanks.

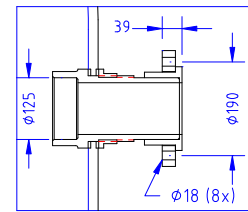
		<b>Bedrijfsdruk:</b> Min 0 bar - Max 10 bar		<b>Bedrijfstemperatuur:</b> Min 1°C - Max 65°C	
Opening bovenaan: DN400 - Opening onderaan: 6" flens - Zijdelingse opening: DN100 x 1 - Standaard kleur: blauw RAL 5015					
Type	Totale hoogte (mm) min,-max,	Externe diameter (mm)	Tankvolume (liter)	Leeggewicht (kg)	Maximumbelasting voet (kg)
C-4281-S100	2325-2365	1071	1381	199.00	2990
C-4883-S100	2487-2527	1220	1851	210.00	4040
C-55106-S100	2679-2719	1429	2653	314.00	11000
C-55122-S100	3073-3113	1429	3255	363.00	11000
C-55132-S100	3323-3363	1429	3636	390.00	11000
C-55142-S100	3573-3613	1429	4018	416.00	11000
C-63106-S100	3291-3331	1623	4238	439.00	13600
C-63116-S100	3541-3581	1623	4731	476.00	13600
C-63126-S100	3791-3831	1623	5223	508.00	13600



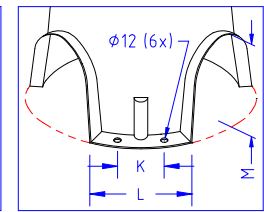
		<b>Bedrijfsdruk:</b> Min 0 bar - Max 10 bar		<b>Bedrijfstemperatuur:</b> Min 1°C - Max 65°C	
Opening bovenaan: DN400 - Opening onderaan: 6" flens - Zijdelingse opening: DN150 x 1 - Standaard kleur: blauw RAL 5015					
Type	Totale hoogte (mm) min,-max,	Externe diameter (mm)	Tankvolume (liter)	Leeggewicht (kg)	Maximumbelasting voet (kg)
C-4281-S150	2325-2365	1071	1381	206.00	2990
C-4883-S150	2487-2527	1220	1851	217.00	4040
C-55106-S150	2679-2719	1429	2653	321.00	11000
C-55122-S150	3073-3113	1429	3255	370.00	11000
C-55132-S150	3323-3363	1429	3636	397.00	11000
C-55142-S150	3573-3613	1429	4018	423.00	11000
C-63106-S150	3291-3331	1623	4238	446.00	13600
C-63116-S150	3541-3581	1623	4731	783.00	13600
C-63126-S150	3791-3831	1623	5223	515.00	13600



DETAIL ZIJDELINGSE AANSLUITING



DETAIL VOET



## INDUSTRIËLE COMPOSITETANKS MET ZIJDELINGSE OPENINGEN

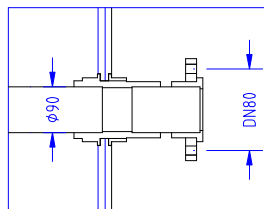
**Bedrijfsdruk:**  
Min 0 bar - Max 10 bar

**Bedrijfstemperatuur:**  
Min 1°C - Max 65°C

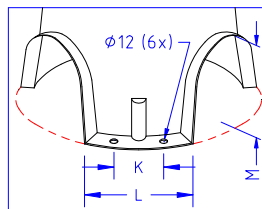
Opening bovenaan: DN400 - Opening onderaan: 6" flens - Zijdelingse opening: DN125 x 1 - Standaard kleur: blauw RAL 5015

Type	Totale hoogte (mm) min,-max,	Externe diameter (mm)	Tankvolume (liter)	Leeggewicht (kg)	Maximumbelasting voet (kg)
C-79098-S125	3271	2045	5438	719.00	22000
C-79108-S125	3521	2045	6184	776.00	22000
C-79118-S125	3771	2045	6930	832.00	22000
C-79128-S125	4021	2045	7675	890.00	22000

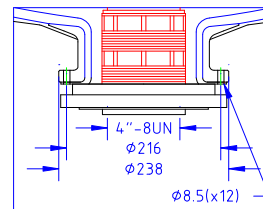
DETAIL DN80



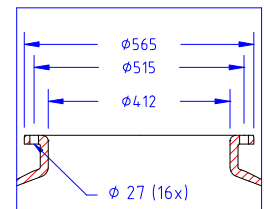
DETAIL VOET



DETAIL 6" FLENS ONDERAAN



DETAIL DN400 FLENS BOVENAAN



**Standaard kleur:**  
blauw RAL 5015

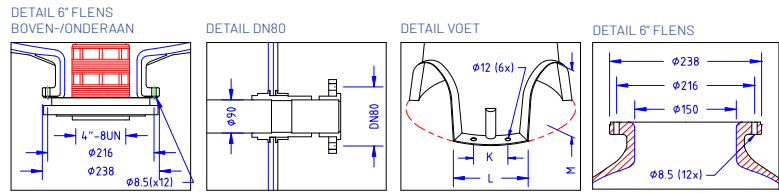
**Bedrijfsdruk:**  
Min 0 bar - Max 10 bar

**Bedrijfstemperatuur:**  
Min 1°C - Max 65°C

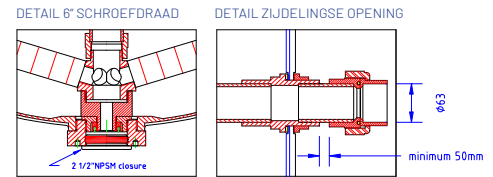
Opening bovenaan: DN400 - Opening onderaan: 6" flens - Zijdelingse opening: DN80 x 1 - Gemonteerd verdeelsysteem

Type	Totale hoogte (mm) min,-max,	Externe diameter (mm)	Tankvolume (liter)	Leeggewicht (kg)	Maximumbelasting voet (kg)
C-4281-S911	2325-2365	1071	1381	206.00	2990
C-4883-S911	2487-2527	1220	1851	217.00	4040
C-55106-S911	2679-2719	1429	2653	321.00	11000
C-55122-S911	3073-3113	1429	3255	370.00	11000
C-55132-S911	3323-3363	1429	3636	397.00	11000
C-55142-S911	3573-3613	1429	4018	423.00	11000
C-63106-S911	3291-3331	1623	4238	446.00	13600
C-63116-S911	3541-3581	1623	4731	783.00	13600
C-63126-S911	3791-3831	1623	5223	515.00	13600

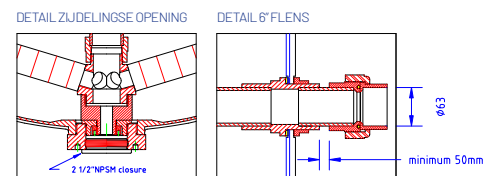




<b>Standaard kleur:</b> blauw RAL 5015		<b>Bedrijfsdruk:</b> Min 0 bar - Max 10 bar		<b>Bedrijfstemperatuur:</b> Min 1°C - Max 65°C	
Opening bovenaan: 6" flens - Opening onderaan: 6" flens - Zijdelingse opening: DN80 x 2 - Gemonteerd verdeelsysteem					
Type	Totale hoogte (mm) min,-max,	Externe diameter (mm)	Tankvolume (liter)	Leeggewicht (kg)	Maximumbelasting voet (kg)
C-4278-S911	2405-2445	1074	1360	133.00	2990
C-4882-S911	2410-2450	1226	1840	178.00	4040
C-55104-S911	2641-2681	1429	2619	284.00	11000
C-55120-S911	3041-3081	1429	3220	348.00	11000
C-55130-S911	3291-3331	1429	3602	375.00	11000
C-55140-S911	3541-3581	1429	3984	401.00	11000
C-63103-S911	3230-3270	1623	4265	364.00	13600
C-63113-S911	3480-3520	1623	4760	394.00	13600
C-63123-S911	3730-3770	1623	5255	423.00	13600



<b>Standaard kleur:</b> blauw RAL 5015		<b>Bedrijfsdruk:</b> Min 0 bar - Max 10 bar		<b>Bedrijfstemperatuur:</b> Min 1°C - Max 50°C	
Opening bovenaan: 4" schroefdraad - Opening onderaan: 4" schroefdraad - Zijdelingse opening: 63 mm x 2 - Gemonteerd verdeelsysteem					
Type	Totale hoogte (mm) min,-max,	Externe diameter (mm)	Tankvolume (liter)	Leeggewicht (kg)	Maximumbelasting voet (kg)
C-2160-S611	1740-1770	552	310	35.00	690
C-2469-S611	1990-2020	610	435	43.00	990
C-3072-S611	2010-2050	770	712	84.00	1590
C-3672-S611	2080-2110	927	1039	99.00	2240



<b>Standaard kleur:</b> blauw RAL 5015		<b>Bedrijfsdruk:</b> Min 0 bar - Max 10 bar		<b>Bedrijfstemperatuur:</b> Min 1°C - Max 50°C	
Opening bovenaan: 6" flens - Opening onderaan: 6" flens - Zijdelingse opening: DN50 x 1 - Gemonteerd verdeelsysteem					
Type	Totale hoogte (mm) min,-max,	Externe diameter (mm)	Tankvolume (liter)	Leeggewicht (kg)	Maximumbelasting voet (kg)
C-2166-S611	1978-2018	552	310	43.00	710
C-2475-S611	2208-2248	610	450	47.00	995
C-3078-S611	2264-2304	770	710	85.00	1590
C-3678-S611	2327-2367	927	1020	101.00	2245



## WARMWATERTANKS (TOT 80 °C)

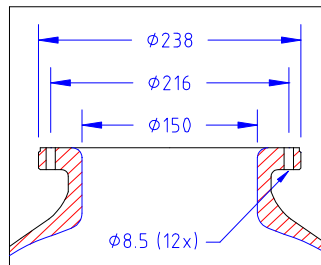
Een warmwatertank (ook wel thermische opslagtank, thermische opslageenheid genoemd) wordt gebruikt om warm water voor de verwarming of voor huishoudelijk gebruik op te slaan,

Warmwatertanks kunnen gebruik maken van een externe warmtewisselaar om water met een andere energiebron op te warmen. Warmwatertanks bestaan zowel in roestvrij staal als in composiet materiaal, met vergelijkbare prestaties. Composiet tanks kunnen echter water opslaan met een hoge concentratie opgeloste mineralen zonder dat dit de tankstructuur wijzigt. Bij roestvrij stalen tanks ontstaat in dat geval al na enkele jaren corrosie,

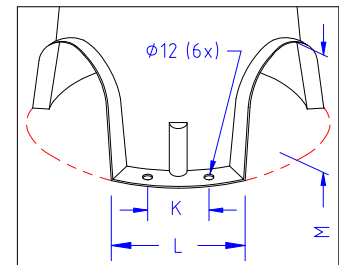
Hetzelfde geldt voor de in het water opgeloste zuurstof die de corrosie van de roestvrij stalen tanks versnelt. Composiet tanks daarentegen zijn vervaardigd met een niet-corrosief materiaal (LDPE) dat dit effect voorkomt,

Waterboilers (voor de keuken, badkamer, wasmachine) of zonnepanelen moeten op een warmwatertank van Structural aangesloten worden.

DETAIL 6" FLENS



DETAIL VOET



		Bedrijfsdruk: Min 0 bar - Max 10 bar		Bedrijfstemperatuur: Min 1°C - Max 80°C	
Voet: 3-poten - Opening: Boven- & onderaan - Standaard kleur: blauw RAL 5015					
Type	Totale hoogte (mm) min,-max,	Externe diameter (mm)	Tankvolume (liter)	Leeggewicht (kg)	Maximumbelasting voet (kg)
C-1468-F7HW	2053-2093	369	140	33.00	405
C-1668-F7HW	2067-2107	406	172	42.00	405
C-1868-F7HW	2111-2151	469	250	45.00	710
C-2166-F7HW	1978-2018	552	310	48.00	710
C-2475-F7HW	2208-2248	610	450	58.00	995
C-3078-F7HW	2264-2304	770	710	112.00	1590
C-3678-F7HW	2327-2367	927	1020	143.00	2245
C-4278-F7HW	2405-2445	1074	1360	176.00	2990
C-4882-F7HW	2410-2450	1226	1840	250.00	4040



## DE TECHNOLOGIE EN VOORDELEN VAN COMPOSIT DRIKTANKS

Betrouwbare oplossingen in hoogwaardige composietmaterialen ontwerpen en produceren, is de kernactiviteit van Pentair. Door zijn technologie en kennis op het vlak van de thermoplastische vorming van binnenliners te perfectioneren, is Pentair erin geslaagd om voor zo goed als elke toepassing naadloze, corrosievrije en niet-metalen tanks te vervaardigen,

De hoogwaardige tanks van Structural onderscheiden zich door een jarenlange en betrouwbare werking en door hun ruime toepassingsmogelijkheden – van waterbehandeling en -filtering tot opslag en verwerking van chemicaliën. In tegenstelling tot stalen tanks die na verloop van tijd gebreken beginnen te vertonen, staan de composiet (glasvezel) druktanks van Structural borg voor uitstekende prestaties en een grote duurzaamheid,

Deze bijzonder stevige, lichtgewicht tanks zijn 100% corrosievrij en veranderen de eigenschappen van het water niet. Omdat composiet tanks ongeveer 50% minder wegen dan stalen tanks, zijn ze gemakkelijker te manipuleren en vergen ze minder werkuren om te installeren. Bovendien zijn ze zo goed als onderhoudsvrij!

## DE PRODUCTEN DIE U VRAAGT

Door onze ruime en almaar groeiende productlijn blijven we bovenaan de lijst van onze klanten staan. Het aanbod van Structural gaat van huishoudelijke druktanks voor waterontharding en -filtering tot composiet tanks voor industriële watertoepassingen. Daarnaast biedt Structural ook talrijke accessoires aan die ontworpen zijn om de installatie en het onderhoud te vereenvoudigen en dus een besparing vertegenwoordigen,



## INDIVIDUALISERING

We werken nauw samen met onze klanten om hen te helpen de juiste tank voor hun behoeften te specificeren. En als een standaardtank niet voldoet, maken we er graag een op maat. In feite is Structural een van de weinige bedrijven die met het rotatiegietproces erg grote tanks kan vervaardigen die aan alle behoeften van de klanten tegemoet komen. U kunt zelfs de kleur van de tank kiezen. Bovendien kunnen de tanks in de productlijn supertanks van Pentair een specifiek ontwerp krijgen zodat ze aan gelijk welke vereisten voldoen,\*



## KWALITEIT

Tanks van Structural hebben een CE PED-certificering (Pressure Equipment Directive – richtlijn voor druktoestellen) die de basisvereiste is voor de EU-markt. Onze productie-ervaring stelt ons in staat om de beste grondstoffen te selecteren om aan de plaatselijke richtlijnen betreffende drinkwater te voldoen,

Om al die redenen en omdat in onze ogen kwaliteit een begrip is dat ernstig genomen moet worden, hebben de tanks van Structural een garantie van 5 jaar,

\*Opmerking: Meer informatie vindt u in de brochure die aan "Speciale tanks" gewijd is.

[www.pentairaqua.eu](http://www.pentairaqua.eu)