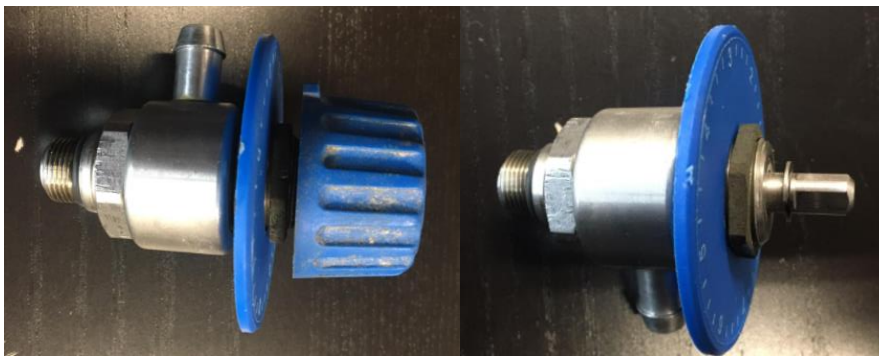


Onderhoud doseerventiel

Deze dichtingen (1, 6, 13, 14) worden best regelmatig vervangen om een goeie dosering te behouden. Afhankelijk van de montage van het doseerventiel, direct op de kraan een O-ring (A00800) en op de collecteur een hoge drukkichtung (A00599)



De draaiknop schuift eraf, eventueel voorzichtig helpen met een grote schroevendraaier.

Daarna de moer lossen zodat de afleesschijf eraf schuift.

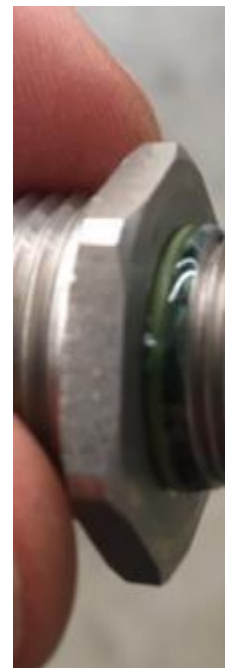


Het ventiel opendraaien met 2 sleutels, vereist wel wat kracht, dit is dicht gelijmd.



Eenmaal losgedraaid, is de eerste O-ring zichtbaar, deze vervangen.

Nadat alle O-ringen vervangen zijn **niet vergeten** om spaarzaam wat lijm (loxeal) aan te brengen vlak voor montage.



Vervolgens schuift de ring eraf en zijn de volgende twee O-ringen zichtbaar die vervangen worden.



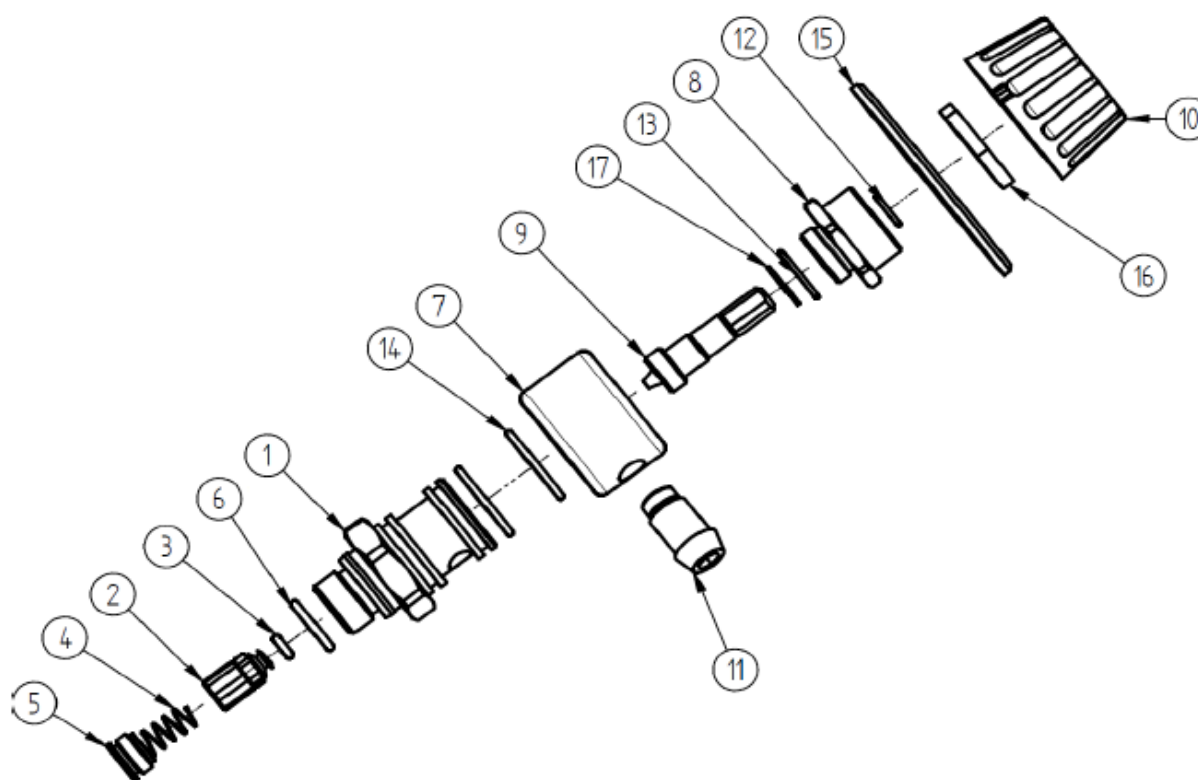


Aan de andere zijde zit nog een O-ring of een hoge drukkuchting, afhankelijk van de montage van het doseerventiel.



Met een inbussleutel de plug er uitdraaien en met wat geluk schuift de veer en de cilinder eruit met de laatste dichting.

Succes!



Pos.	Description	Item-no.	Pos.	Description	Item-no.
1	Hose clip		10	adjustment button	
2	Check valve piston		11	nozzle	
3	O-ring	A00796-CHEMISCH	12	O-ring	
4	spring		13	O-ring	A00799-CHEMISCH
5	screw-plug		14	O-ring	A00801 (2st)
6	O-ring	A00800	15	plastic display	
7	supporting ring		16	nut	
8	coupling nut		17	safety disc	
9	piston				