

TURN FOR  
SPRAY OR JET

**BIO KILL MICRO-FAST: INSECTICIDE.** - Formuleringsp.p.zw. - gemengde formulering van capsule suspensie (CS) en emulsie in water (EW). Type de formulation: p.p.zw. - Formulation: suspension de capsule (CS) et émulsion dans l'eau (EW).  
**BIO KILL MICRO-FAST: INSECTICIDE.** - Formuleringsp.p.zw. - gemengde formulering van capsule suspensie (CS) en emulsie in water (EW). Type de formulation: p.p.zw. - Formulation: suspension de capsule (CS) et émulsion dans l'eau (EW).  
 Tel: +31 (0) 56 77 24 34 - fax: +32 (0) 56 77 24 35 - Loc & exp. date: zie fles / voir bouteille - \*NOTIE: Loc:232717/L:000.

450 ml e

Lein. en vervaldatum / N° de lot et date d'expiration: zie fles/voir bouteille

**BIO KILL™ micro-fast**

MAND- & KUSSENSPRAY  
SPRAY PANIER & COUSSIN

**Vlooiën, teken, luizen en andere parasieten** kunnen zich niet alleen op uw huisdier bevinden, maar houden zich nog het meest schuil in zijn onmiddellijke omgeving. Uw huisdier vrijwaren van parasieten is dan ook des te efficiënter wanneer de omgeving van het dier regelmatig wordt behandeld. Dankzij **twee nieuwe actieve stoffen** en de unieke formule (micro-encapsulatie) heeft dit kant-en-klaar insecticide een **zeer lange nawerking**, tot 8 weken of langer, ongeacht de ondergrond of locatie waar het wordt toegepast. Dit maakt het voordeliger in gebruik dan traditionele insecticiden. Product op waterbasis: vrijwel geurloos, maakt geen vlekken en is makkelijk afwasbaar.

Voor meer informatie over dosis en toepassingswijze: zie binnenkant etiket.

**EERSTE HULPMAATREGELEN**

Bij inwinnen van medisch advies, verpakking/etiket ter beschikking houden. NA INSLIKKEN: de mond spoelen, arts of Antifict centrum raadplegen. NA INADEMEN: persoon in de frisse lucht brengen en zorgen dat deze makkelijk kan ademen. Bij onwel voelen, arts of Antifict centrum raadplegen. BIJ CONTACT MET DE HUID: met veel water wassen, verontreinigde kleding uittrekken. Bij huidirritatie, een arts raadplegen. Verontreinigde kleding wassen alvorens opnieuw te gebruiken. BIJ CONTACT MET DE OGEN: voorzichtig afspoelen met veel water gedurende een aantal minuten. Indien mogelijk, contactlenzen verwijderen. Blijven spoelen. Bij aanhoudende oogirritatie: een arts raadplegen. **OPMERKINGEN VOOR DE ARTS:** prehospital: symptomatische behandeling. Contacteer het Antifict centrum voor verdere behandeling in het hospital. Phenothrine en prallethrine behoren tot de pyrethroiden. Deze producten kunnen een half uur na blootstelling zorgen voor specifieke reacties van tintelingen, prikkelingen, branderig gevoel of verminderde huidgevoeligheid. Deze symptomen zijn van voorbijgaande aard en te onderscheiden van een mogelijk irriterend of allergisch effect.  
**Tel. Antifict centrum: 070 245 245.**

**GEVARENAANDUIDINGEN EN VOORZORGSMAATREGELEN**

Giftig voor in het water levende organismen, met langdurige gevolgen. Buiten het bereik van kinderen houden. Voorkom lozing in het milieu. Gelekte/gemoste wastoestof opruimen. Inhoud/verpakking afvoeren naar containerpark, in overeenstemming met lokale voorschriften.

**GEFAHRENHINWEISE UND SICHERHEITSHINWEISE**

Giftig für Wasserorganismen, mit langfristiger Wirkung. Darf nicht in die Hände von Kindern gelangen. Freisetzung in die Umwelt vermeiden. Verschüttete Mengen aufnehmen. Inhalt/Behälter der Entsorgung gemäss den örtlichen Vorschriften zuführen (Wertstoffhof). **Tel. Antifict centrum: 070 245 245.**



**Les puces, tiques, poux et autres parasites** peuvent se trouver non seulement sur votre animal de compagnie, mais se cachent surtout dans ses alentours immédiats. Protéger votre animal domestique des parasites est donc plus efficace quand les alentours de l'animal sont également régulièrement traités. Grâce à **deux nouvelles matières actives** et la formule unique (micro-encapsulation), cet insecticide prêt à l'emploi a une **très longue action résiduelle**, jusqu'à 8 semaines ou plus, quelque soit la surface ou l'endroit d'application. Dès lors, il est plus économique à l'usage que les insecticides traditionnels. Produit à base aqueuse: quasi inodore, ne tache pas et facile à enlever.

Pour de plus amples informations sur le dosage et le mode d'application: voir l'intérieur de l'étiquette.

**CONSEILS DE PREMIERS SECOURS**

En cas de consultation d'un médecin, garder à disposition le récipient ou l'étiquette. EN CAS D'INGESTION: rincer la bouche, appeler un médecin ou le Centre Antipoisons. EN CAS D'INHALATION: transporter la personne à l'extérieur et la maintenir dans une position où elle peut confortablement respirer. En cas de malaise, appeler un médecin ou le Centre Antipoisons. EN CAS DE CONTACT AVEC LA PEAU: laver abondamment à l'eau, enlever les vêtements contaminés. En cas d'irritation cutanée, consulter un médecin. Laver les vêtements contaminés avant réutilisation. EN CAS DE CONTACT AVEC LES YEUX: rincer avec précaution et abondamment à l'eau pendant plusieurs minutes. Si possible, enlever les lentilles de contact. Continuer à rincer. Si l'irritation oculaire persiste, consulter un médecin. **REMARQUES POUR LE MEDECIN:** prise en charge: traitement symptomatique. Contacter le Centre Antipoisons pour le traitement en milieu hospitalier. La phénothrine et la prallethrine appartiennent aux pyréthroides. Ces produits peuvent causer une demi-heure après exposition, des réactions spécifiques de picotements, de sensation d'irritation ou une sensation cutanée réduite. Ces symptômes sont temporaires et sont à discerner d'un possible effet irritant ou allergique.  
**Tél. Centre Antipoisons: 070 245 245.**

**MENTIONS DE DANGER ET CONSEILS DE PRUDENCE**

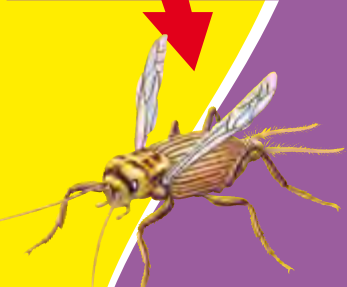
Toxique pour les organismes aquatiques, entraîne des effets néfastes à long terme. Tenir hors de portée des enfants. Eviter le rejet dans l'environnement. Recueillir le produit répandu. Eliminer le contenu/récipient au parc à conteneurs, conformément aux règlements locaux.



JESMOND



**BIO KILL™**  
**micro-fast**



- ▶ Tegen vlooiën, teken, luizen en andere insecten in de omgeving van huisdieren
- ▶ Ook tegen vliegende en kruipende insecten in de rest van de woning
- ▶ Snelle start- en lange nawerking
- ▶ Contre les puces, tiques, poux et autres insectes à proximité des animaux domestiques
- ▶ Egalement contre les insectes rampants et volants dans la maison
- ▶ Effet choc et à longue rémanence

**MAND- & KUSSENSPRAY  
 SPRAY PANIER & COUSSIN**



DOSSIS EN TOEPASSINGSWIJZE /  
DOSE ET MODE D'APPLICATION

## GEBRUIKSAANWIJZING

- Goed schudden voor gebruik (10 - 15 sec.)
- Verstuiven op oppervlakken en op en onder voorwerpen waarmee uw huisdier regelmatig in contact komt (mand, kussen, kooi, deken...).
- Besteed bijzondere aandacht aan plaatsen waar **teken, vlooiën, mijten** zich kunnen schuilhouden en behandel met name pleksgewijs verborgen hoeken en onderkanten, plooiën, holtten en smalle openingen.
- Indien nodig, opnieuw behandelen na 8 weken of na natte reiniging van de behandelde oppervlakken of voorwerpen
- 20% van het oppervlak behandelen = 100% bescherming

## DOSES

- op gladde, niet-absorberende oppervlakken: **50 ml/m<sup>2</sup>**
- op poreuze, ruwe of absorberende oppervlakken en voorwerpen: **100 ml/m<sup>2</sup>**

### SPECIFIEKE TOEPASSINGSINFORMATIE

*Test eerst op een onopvallende plaats om vlekvorming na te gaan. Vermijd contact met levensmiddelen en oppervlakken/werktuigen die met levensmiddelen in contact komen. Aquaria en vogelkooien afdekken alvorens te verspuiten. Enkel oppervlakken behandelen en niet in de ruimte vernevelen. Behandelde oppervlakken en voorwerpen altijd eerst laten opdrogen alvorens te gebruiken of aan te raken. Niet gebruiken op huisdieren of mensen.*

### TEGEN ANDERE VLIEGENDE EN KRUIPENDE INSECTEN IN DE WONING

**Kruipende insecten, kakkerlakken:** spuit op aangetaste oppervlakken, in kieren en spleten waar ongedierte zich kan schuilhouden, achter fornuizen, kasten en koelkasten. **Mieren:** vernevel op wandelpaden en doorgangen onder deuren en rond ramen, langs muren, in en rond nesten en ingangen er naartoe. **Spinners:** de spinnen rechtstreeks bespuiten of op plaatsen (hoeken, spleten) waar ze zich schuilhouden. Enkel spinnen die in huis voorkomen, bestrijden. **Bedwantsen, luizen:** behandel matrassen, lakens, kussens, langs en achter plinten, onder tapijten, onder en achter nachtkastje en bed. **Vliegende insecten:** behandel oppervlakken waar de insecten zich neerzetten zoals muren, plafonds, vensterbanken, ramen, gordijnen, rond lichtpunten. **Kleermotten:** behandel de achter- en zij-kanten van klerkasten, zowel aan de binnenkant als aan de buitenkant.

## MODE D'EMPLOI

- Bien agiter avant l'emploi (10 - 15 sec.)
- Pulvériser sur les surfaces et sur/sous les objets avec lesquels votre animal de compagnie rentre régulièrement en contact (panier, coussin, niche, couvertures...).
- Faites particulièrement attention aux endroits où les **tiques, puces, acariens** peuvent se cacher et traitez surtout, de manière localisée, les coins cachés, les bas, les plis, les interstices et les petites cavités.
- En cas de besoin, répéter le traitement après 8 semaines ou après un nettoyage humide des surfaces ou objets traités
- Traiter 20% de la surface = une protection à 100%

## DOSE

- sur les surfaces lisses et non absorbantes: **50 ml/m<sup>2</sup>**
- sur les surfaces et objets poreux, rugueux ou absorbants: **100 ml/m<sup>2</sup>**

### INFORMATION D'APPLICATIONS SPÉCIFIQUES

*Effectuez d'abord un test à un endroit discret afin de vérifier la formation de taches. Évitez le contact avec les denrées alimentaires et avec les surfaces et les ustensiles qui rentrent en contact avec ces denrées. Recouvrir les aquariums et les cages pour oiseaux avant de pulvériser. Uniquement traiter des surfaces et ne pas pulvériser dans l'air. Toujours laisser sécher les surfaces et les objets traités avant de les toucher ou utiliser. Ne pas appliquer sur l'homme ou les animaux domestiques.*

### CONTRE D'AUTRES INSECTES VOLANTS ET RAMPANTS DANS LA MAISON

**Insectes rampants, cafards:** pulvériser les surfaces infestées, dans les fentes et les interstices où la vermine peut se cacher, derrière les cuisinières, les armoires et les réfrigérateurs. **Fourmis:** pulvériser sur les sentiers de passage, les passages sous les portes et autour des fenêtres, le long des murs, dans et autour des nids et les entrées. **Araignées:** directement pulvériser sur les araignées ou les endroits (coins, interstices) où elles se cachent. Seulement lutter contre les araignées à l'intérieur de la maison. **Punaises de lit, poux:** traitez les matelas, les draps, les oreillers, le long et derrière les plinthes, sous les tapis, sous et derrière les tables de chevet et le lit. **Insectes volants:** traitez les surfaces où les insectes se posent comme les murs, les plafonds, les appuis et les encadrements de fenêtres, les rideaux, autour des points lumineux. **Mites:** traitez le dos et les côtés des gardes-robes, à l'intérieur et à l'extérieur.